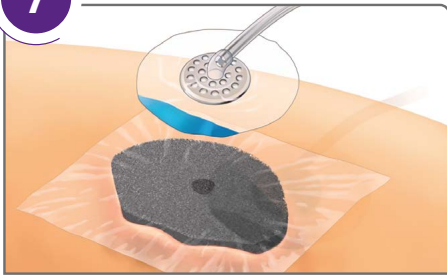


7



Verwijder de beschermlaag 1 en 2 en plak de T.R.A.C. pad op de opening. Druk hem goed aan. Let hierbij op de voorkeur van de slangrichting

Verwijder daarna de laatste beschermlaag met de blauwe strip door deze naar de slang toe te trekken.

8



Sluit de T.R.A.C. pad slang aan op de slang van de opvangbeker en schakel de pomp in. Start de therapie op.

Als de therapie goed werkt en de druk is bereikt, druk op het slotje rechtsonder (schermbeveiliging).

De drukinstelling is standaard 125mmHg tenzij anders is afgesproken.

De opvangbeker zeker 1x per week vervangen tenzij deze vol is.

De pomp mag nooit langer dan 2 uur uit staan. Als dit wel het geval is dan dient het verband verwijderd te worden. Reinig de wond en breng nieuwe foam aan.

Bij aanwezigheid van necrotisch weefsel, signalen van infectie, altijd contact opnemen met de behandelend arts/verpleegkundige.

Aantekeningen

Contact

Bestellingen Bosman
040-2308866

Instructie

V.A.C. verbandwissel



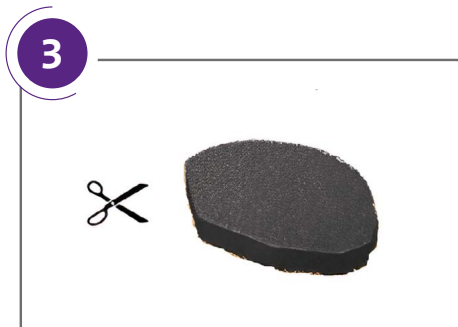
BOSMAN
zorgt ervoor

Onderdeel van: ONEMED



Leg de volgende materialen klaar:

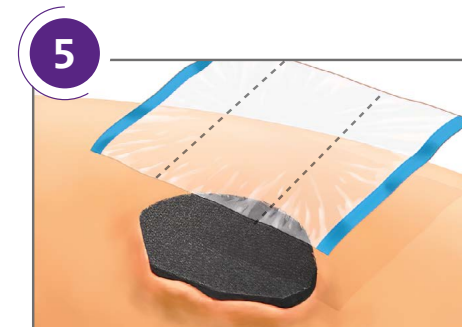
1. V.A.C. unit
2. Wondbedekker (foam)
3. Folie met de T.R.A.C. pad
4. Opvangbeker (canister)
5. Niet-steriele handschoenen
6. Schaar
7. Pincet
8. Afvalzak
9. Steriele gazen
10. Alcohol 70%



Knip de foam op maat maar doe dit NIET boven de wond. Wrijf voorzichtig over de randen van de foam om kleine losse stukjes foam te verwijderen.

Bij de Simplace dressing kan het verband worden gescheurd.

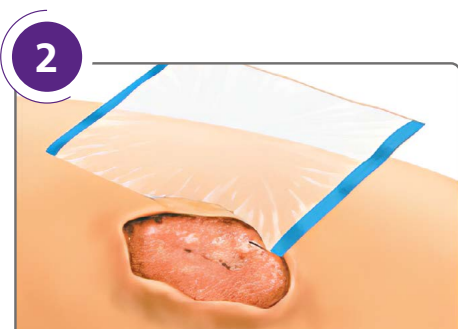
Noteer altijd het aantal ingebrachte stukken foam.



Knip de beschermfolie in een aantal repen. Plak deze dakpansgewijs en tunnelend over de foam.

Plak de folie niet te strak.

De folie moet tussen de 2-5cm van de huid rondom de wond bedekken

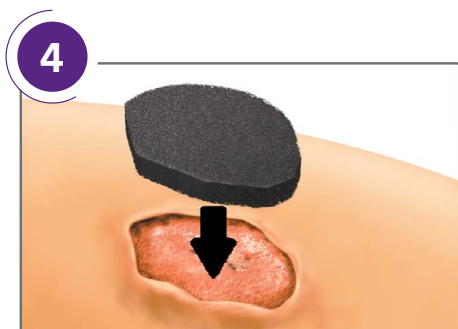


Verwijder voorzichtig de folie door deze rustig los te trekken van de wond af. Haal hierna voorzichtig de foam los.

Bescherm de wondranden met de bijgeleverde folie of met Duoderm Extra Thin (bij verweekte wondranden).

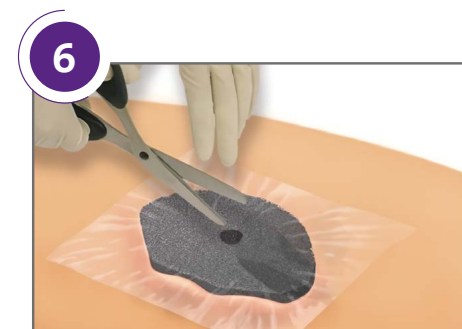
Knip de folie in stroken en daarna uit die strook een halve maan om zo de wondranden makkelijk af te plakken.

De folie mag een stukje over de rand heen komen.



Vul de wond op met foam. Let goed op ondermijnningen en tunnels. De foam mag er **niet** in gepropt worden.

De foam moet tussen de 1,5 - 2cm boven de wond uitkomen en mag de wondranden niet overlappen.



Knip een gat ter grootte van een twee euro munt in de folie.

Zorg ervoor dat de T.R.A.C. pad het foam volledig raakt.